

**Tjänsteskrivelse**

2026-05-05

Markus Lilleberg | Park-/avfallschef

Dnr TSN2026/332-3

| markus.lilleberg@bollebygd.se

Teknik- och servicenämnden

Medborgarförslag om park i Olsfors**Förslag till beslut**

Teknik- och servicenämnden avslår medborgarförslaget om park i Olsfors.

Ärendet

Medborgarförslaget handlar om att utveckla området vid infarten till Erikdalsvägen i Olsfors till en mindre parkyta. Förslaget omfattar en plantering med rabatter, en vildäng samt en trivsamt miljö som skulle gynna både biologisk mångfald och lokal samvaro. Förskola och skola skulle enligt förslaget kunna använda ytan för utflykter och undervisning kring natur och miljö.

Ekonomiska förutsättningar

Anläggning av en parkyta om cirka 1 000 m² bedöms medföra en betydlig investeringskostnad. Projektet omfattar grundligt markarbete, gräs- och ängssådd, planteringar med buskar och blommor samt parkbänkar. Den totala kostnaden bedöms i nuläget uppgå till cirka 350 000–450 000 kronor. Kostnadsnivån påverkas framför allt av markförhållanden, omfattningen av schakt- och förberedelsearbeten samt val av växtmaterial och utrustning.

Bedömning

Parkenheten delar uppfattningen att platsen har potential och att de idéer som lyfts i förslaget skulle kunna bidra positivt till Olsforsbornas närmiljö. I nuläget ligger dock



fokus inom kommunens park- och skogsenhet på att renovera bron över Sörån samt rusta upp gångstigar och området mellan Sörån och Omegastugan.

Syftet med det kommande projektet är att öka tillgängligheten till skogen och skapa en trygg och attraktiv utemiljö för skolbarn och invånare i Olsfors. De positiva värden som framgår av medborgarförslaget – såsom bevarande av natur, skapande av mötesplatser och ökad biologisk mångfald – kommer att vägas in i arbetet med att utveckla området mellan Sörån och Omegastugan, vilket har liknande mål som förslaget avser.

Parkenheten uppskattar kommuninvånarnas engagemang i den lokala miljön för tillsammans kan vi förändra utemiljön att bli ännu mer attraktiv och hållbar i Bollebygds Kommun. Förslaget sparas för framtida utveckling och planering.

Barnkonsekvensanalys

Beslutet i ärendet påverkar inte barn och unga negativt.

Beslutsunderlag

TSN2026/332 Medborgarförslag om park i Olsfors

Skickas till

Förslagsställare, kommunstyrelsen

BOLLEBYGDS KOMMUN

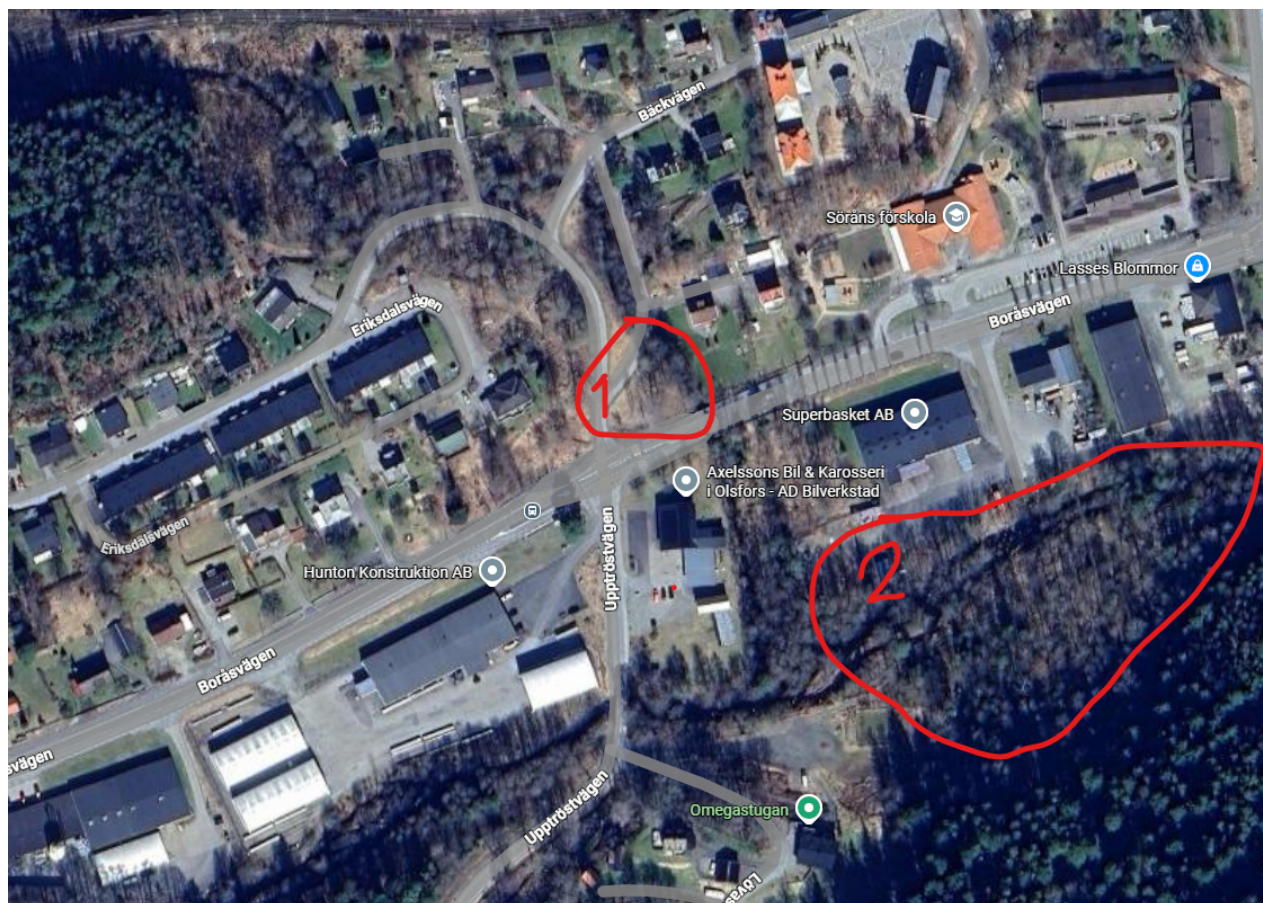
Teknik- och serviceförvaltningen

Marie Hokkanen

Markus Lilleberg

Förvaltningschef

Park-/avfallschef



Karta över området.

1. Ytan som föreslås i medborgarförslaget.
2. Området mellan Sorån och Omega stugan som skall utvecklas under 2026.